

TERRAPLAN

TERRAPLAN

Das starke Boden-System für
dauerhaften Glanz.

Sie haben Fragen zu Dyckerhoff-
Produkten oder möchten wissen,
wie Sie Ihr Bauprojekt mit Dyckerhoff
optimal realisieren können?

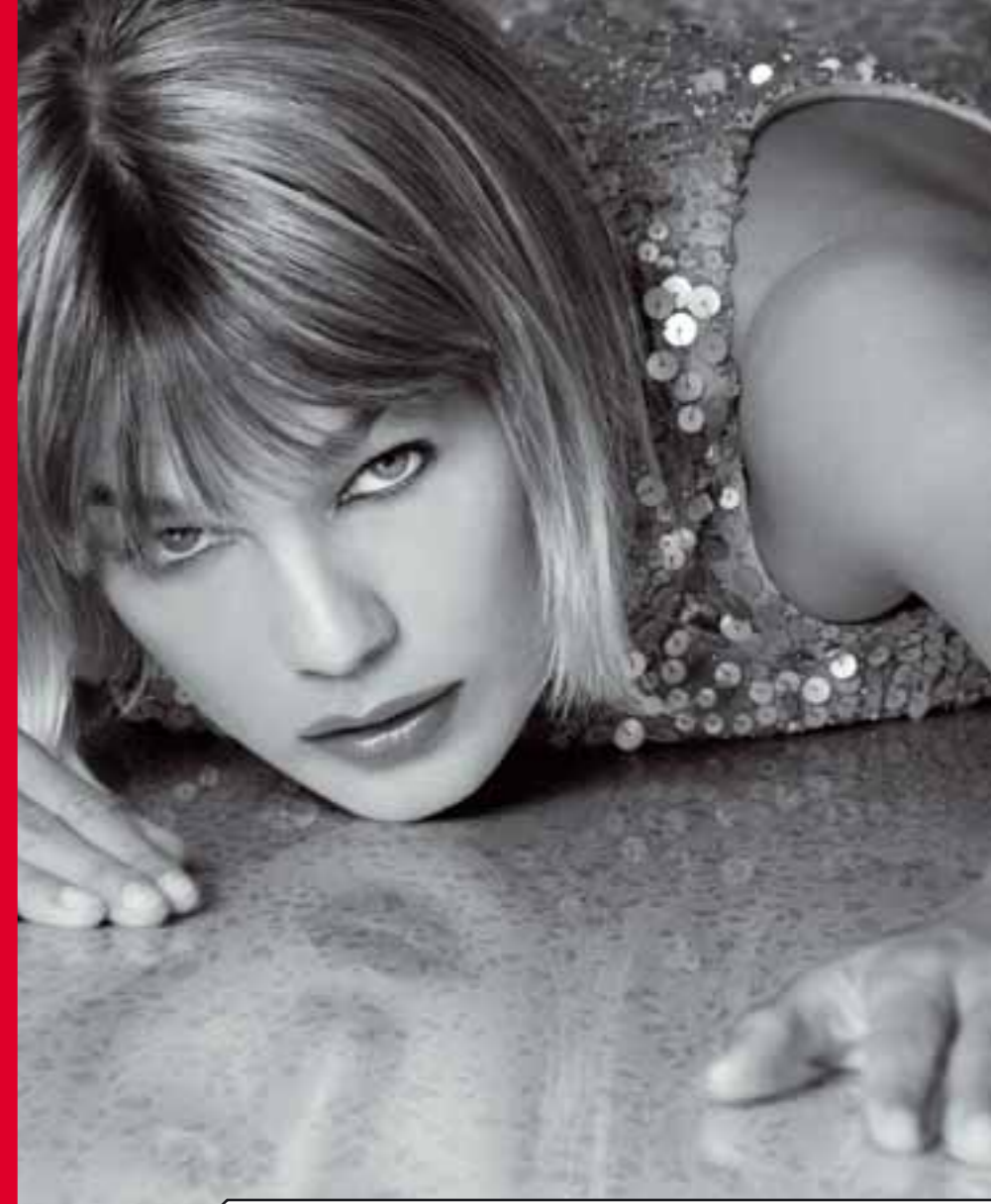
Wenden Sie sich einfach an Ihren
Ansprechpartner, er wird Ihnen sofort
weiterhelfen.

www.dyckerhoff.com

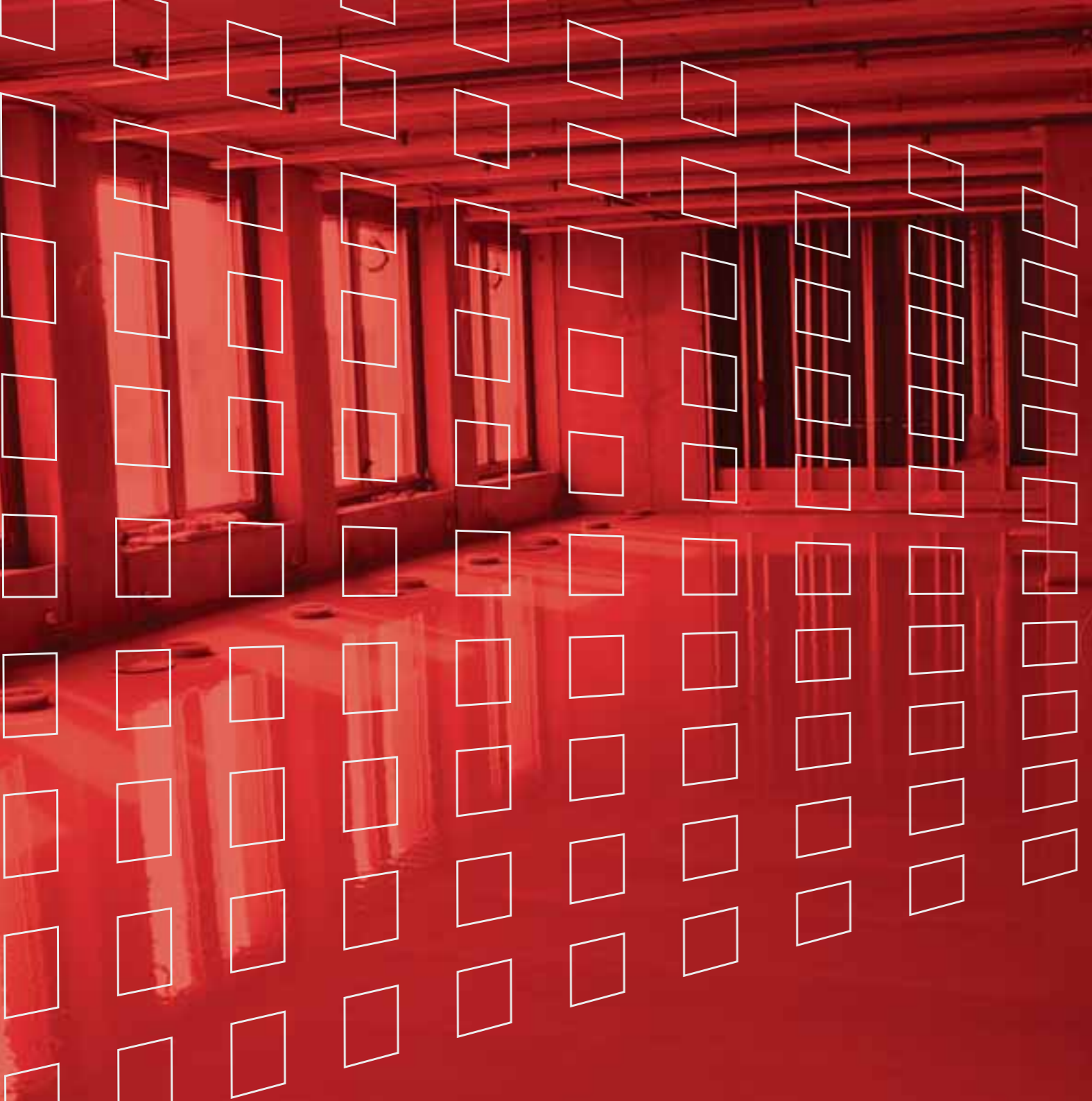
Impressum _ Dyckerhoff AG _ Biebricher Straße 69 _ 65203 Wiesbaden
_ Konzeption und Gestaltung _ Zoffel·Hoff·Partner Werbeagentur GmbH
_ Fotografie _ Maik Scharfscheer _ Corbis _ Dyckerhoff AG | 02/2006

TERRAPLAN

Das starke Boden-System für dauerhaften Glanz.



Dyckerhoff 



TERRAPLAN.

Der Boden der Zukunft.

Repräsentative Betonbodenflächen im Innenbereich und Industriefußböden müssen besonders vielen Anforderungen gerecht werden. Schließlich sollen sie nicht nur optisch überzeugen, sondern auch extrem verschleißfest, pflegeleicht und ökologisch unbedenklich sein.

Terraplan ist ein Boden-System, mit dem sich ohne Chemie belastbare und dauerhaft glänzende Betonböden in vielen Farben und Strukturen herstellen lassen. Auch die Kostenstruktur von **Terraplan** kann sich sehen lassen: Reinigung und Wartung sind einfach in der Durchführung und damit Grundlage für die Wirtschaftlichkeit.

GROSSE FLÄCHEN ...

... DETAILLIERT GESTALTEN



Terraplan ist ein dreistufiges Komplett-System für attraktive Böden aus reinem Beton. Es eignet sich für große Industrie- und Privatflächen im Innenbereich, bei denen viel Wert auf eine glänzende oder belastbare Oberfläche gelegt wird. Mit **Terraplan** lassen sich sowohl neu eingebaute Böden als auch Beton effektiv aufarbeiten.

Terraplan ist ideal für _

- Industrieflächen
- Produktionsflächen
- Lagerhallen und Logistikbereiche
- großflächige Einzelhandelsgeschäfte
- Passagen, Messen, Showrooms
- öffentliche Gebäude, Schulen, Altenheime oder Krankenhäuser
- Aufarbeitung alter Betonböden
- individuell gestaltete Oberflächen
- ökologisch sensible Bereiche

Terraplan bietet gerade beim Neueinbau von Böden eine Vielzahl gestalterischer Freiheiten. Er eignet sich für die Herstellung sowohl klassisch-heller Betonböden als auch ausgefallener, farbiger Böden, die Teil eines architektonischen Gesamtkonzepts sind. Auch die Oberflächenstruktur eines **Terraplan** Bodens lässt sich genau bestimmen: Je nach Verwendungszweck können individuelle Gesteinskörnungen und Schlifffgrade gewählt werden.

Terraplan ist perfekt für die Zugabe von _

- Weißzement
- Farbpigmenten

Mit **Terraplan** wird jeder Boden zu einem unverwechselbaren Einzelstück, das ohne Risiko nach individuellen Wünschen gestaltet werden kann.

Terraplan ist deshalb ideal für _

- Ladenlokale mit strengen Gestaltungsrichtlinien
- Einzelhandelsflächen mit hohem Wiedererkennungswert
- individuell gestaltete Betonböden

Terraplan eignet sich besonders für Gebäude, in denen Gabelstapler oder Flurförderzeuge zum Einsatz kommen. Durch Ebenheit und geschliffene Fugen _

- reduziert sich die Geräuschbelastung
- wird die Rangierfreundlichkeit erhöht
- reduziert sich der Abrieb
- können Verschmutzungen leicht entfernt werden
- ist eine leichte Reinigung ohne Chemie möglich
- fallen nur geringe Wartungskosten an

KRISTALLGLANZ ...

Terraplan Böden haben eine brillant glänzende Oberfläche, sind extrem eben und gleichzeitig griffig. Durch ihre außergewöhnliche Härte sind sie besonders verschleißfest und halten allen üblichen Belastungen stand.

Terraplan kommt ganz ohne störende elektrisch isolierende Beläge aus. Dadurch reduziert sich die Belastung elektrischer Komponenten durch ESD-Strömungen.

Durch den speziellen Aufbau lassen sich zudem _

- **besonders ästhetische, große Flächen**
- **mit nur wenigen Fugen**

erzeugen, die schon auf den ersten Blick durch ihre homogene und ebene Oberfläche bestechen.

Auch die Widerstandsfähigkeit eines **Terraplans** kann sich sehen lassen _

- **extrem hart**
- **verschleißfest**
- **griffig**

und hält allen üblichen Belastungen stand.

Ein **Terraplan** Betonboden wird im ersten Schritt monolithisch aus reinem Beton aufgebaut. Übliche Schwachstellen im Bodenaufbau und bei Nutzung der Böden wie Abplatzungen und Unebenheiten (Überzähne) entfallen damit.

Bei besonderen Anforderungen kann der Bodenaufbau auch mehrschichtig erfolgen.



... DURCH DIAMANTSCHLIFF



Die hoch glänzende, stark belastbare Oberfläche von **Terraplan** ist durch diverse Schleif- und anschließende Polierverfahren veredelt. Dadurch sind _

- **Schleifvorgänge bei laufendem Betrieb möglich**
- **Böden direkt nach dem Schliff nutzbar**
- **Teilflächenbearbeitungen durchführbar**
- **Sanierung und Schleifen ohne Vorbereitung des Bodens möglich**

Durch die gewählten Schleifverfahren ist **Terraplan** baubiologisch besonders vorteilhaft und deshalb eine empfehlenswerte Alternative zu herkömmlichen Boden-Systemen.

- **Ausschließliche Verwendung von Naturmaterialien für Bodenaufbau**
- **Verarbeitung von mineralogischen Rohstoffen aus heimischen Vorkommen**
- **Spezielles Schleifverfahren ganz ohne Chemie**
- **Keine Geruchsbelästigung durch Ausdünstungen**
- **Geringe Geräusentwicklung bei Nutzung des Bodens**



PERFEKT ABGESTIMMTE KOMPONENTEN ...

Alle Komponenten des dreistufigen Gesamtsystems sind aufeinander abgestimmt und wurden eigens für Terraplan entwickelt. Die steten Materialprüfungen des Terraplan-Qualitätsmanagement-Systems gewährleisten für jede Komponente höchste Sicherheit und geprüfte Qualität aus einer Hand.



1. Der Rohstoff: Qualitäts-Beton

- Ausschließliche Verwendung von hochwertigem Dyckerhoff-überwachtem Beton
- Betonrezeptur immer individuell nach Kundenbedarf von Dyckerhoff abgestimmt
- Perfekte Beratung durch über 140 Jahre Dyckerhoff-Baustoff-Erfahrung

... FÜR BRILLANTE ERGEBNISSE



2. Der Einbau: höchste Verarbeitungs-kompetenz

- Einbau nur durch zertifizierte Dyckerhoff-Partner
- Sachgemäße Verlegung
- Logistische und personelle Entlastung des Auftraggebers



3. Das Schleifen: Werkzeuge und Verfahren

- Spezielle Diamant-Schleifwerkzeuge
- Perfekt ineinander greifende Arbeitsgänge
- Durchführung nur von geprüften Terraplan-Spezialisten



TERRAPLAN

TERRAPLAN

Das starke Boden-System für
dauerhaften Glanz.

Selbstverständlich können Sie jederzeit
fachmännischen Rat rund um die
Verarbeitung von Terraplan einholen.
Fragen Sie Ihren Ansprechpartner ein-
fach nach dem Dyckerhoff-Service-
paket. Wir freuen uns!

TERRAPLAN



Bericht und gutachterliche Stellungnahme

IBF Institut für Baustoffprüfung und Fußbodenforschung
IBF, Industriestraße 19, 53842 Troisdorf

IBF Institut für Baustoffprüfung und Fußbodenforschung
IBF, Industriestraße 19, 53842 Troisdorf

**AUSZÜGE
AUS
PRÜFBERICHTEN**

Prüfbericht Nr. M 205/05
Antragsteller:
Firma
Dyckerhoff AG
Biebricher Straße 69
65203 Wiesbaden
Inhalt des Antrags:
Prüfung des Gleitreibungskoeffizienten
und der R-Klasse eines geschliffenen
und polierten Betonbodens
Datum des Prüfberichts: 01.09.2005

Prüfbericht Nr. M 237/05
Antragsteller:
Firma
Dyckerhoff AG
Biebricher Straße 69
65203 Wiesbaden
Inhalt des Antrags:
Prüfung des Gleitreibungskoeffizienten
und der R-Klasse eines geschliffenen
und polierten Betonbodens
Datum des Prüfberichts: 20.10.2005

(Signatures and stamps of the institute are visible at the bottom of the reports.)

Mit unterschiedlichen Bearbeitungsstufen können differenzierte rutschhemmende
Eigenschaften des Boden-Systems erzielt werden.